

## Ausbildung zum/zur Fachinformatiker/-in (Fachrichtung Systemintegration)

Ausbildungsbeginn:	1. September
Ausbildungsdauer:	3 Jahre
Voraussetzungen:	- Mittlere Reife oder Abitur
Bewerbungsschluss:	30.11. / Vorjahr Ausbildungsbeginn
Kontakt:	Verwaltungsleiter Harald Poßner Waldkrankenhaus St. Marien Rathsberger Straße 57, 91054 Erlangen Telefon 09131/822-3249 harald.posser@waldkrankenhaus.de



## Freiwilliges Soziales Jahr im Waldkrankenhaus St. Marien

Beginn:	1. September
Dauer:	1 Jahr
Voraussetzungen:	Vollendung des 16. Lebensjahres
Bewerbungszeitraum:	fortlaufend
Kontakt:	Pflegedienstleiter Jörg Schuster Waldkrankenhaus St. Marien Rathsberger Straße 57 91054 Erlangen Telefon 09131/822-3246 joerg.schuster@waldkrankenhaus.de



## Praktika im Waldkrankenhaus St. Marien

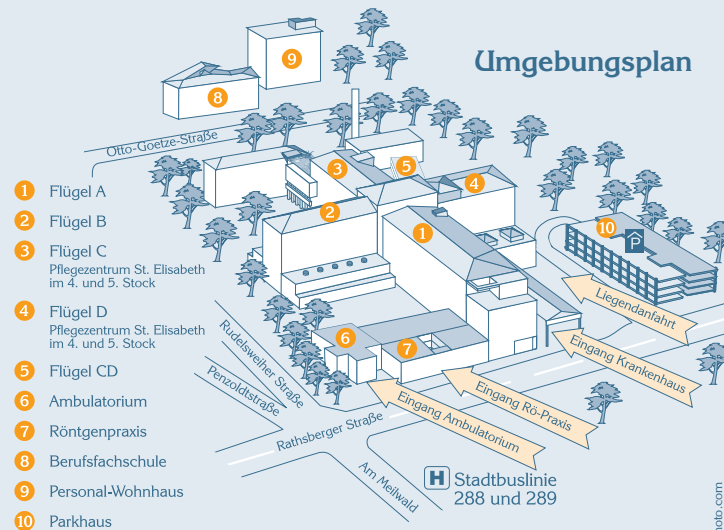
Beginn:	je nach Absprache
Dauer:	ab 1 Woche bis zu einem halben Jahr
Voraussetzungen:	Vollendung des 15. Lebensjahres
Bewerbungszeitraum:	fortlaufend
Kontakt:	Sekretariat Pflegedienstleitung Silvia Faßbender Waldkrankenhaus St. Marien Rathsberger Straße 57 91054 Erlangen Telefon 09131/822-3246 pflege@waldkrankenhaus.de



## Anfahrtsplan



## Umgebungsplan



**Waldkrankenhaus St. Marien gGmbH**  
Rathsberger Straße 57 · 91054 Erlangen  
Telefon 09131 / 822-0

info@waldkrankenhaus.de  
www.waldkrankenhaus.de



waldkrankenhaus  
ST. MARIEN

**Wir bilden aus -  
Wir bieten Berufsorientierung**  
Ausbildung und Praktika im Waldkrankenhaus St. Marien



St. Franziskuswestern  
Vierzehnhelligen

...für den Menschen!

## Wir über uns

Das Waldkrankenhaus St. Marien ist eine gemeinnützige GmbH und ein Krankenhaus der ersten Versorgungsstufe in Erlangen. Das Waldkrankenhaus St. Marien versorgt mit acht Hauptfachabteilungen und drei Belegabteilungen im Akutbereich sowie mit der Klinik für Geriatrie und geriatrische Rehabilitation im Jahr rund 13.000 stationäre und 18.000 ambulante Patienten. Darüber hinaus betreibt das Waldkrankenhaus St. Marien die beiden Pflegeeinrichtungen „Pflegezentrum St. Elisabeth“ innerhalb des Krankenhauses und die „Marienhospital Seniorenpflegezentrum GmbH“ in der Spardorfer Str. 32 mit insgesamt 133 Pflegeplätzen.

Ausführliche Informationen über das Waldkrankenhaus St. Marien finden Sie im Internet unter:  
[www.waldkrankenhaus.de](http://www.waldkrankenhaus.de)

## Wir bieten Ihnen

- Zukunftsorientierte Ausbildungen, die Ihnen die Basis für abwechslungsreiche und krisenfeste Berufe bieten
- Vielseitige Praktika zur Berufsfindung und -orientierung
- Interessante und abwechslungsreiche Betätigungsfelder in angenehmer Arbeitsatmosphäre in einem nach KTQ- und proCum Cert- zertifiziertem Krankenhaus
- Ausbildungsvergütung nach den tariflichen Vorgaben sowie zusätzliche freiwillige Leistungen, wie z. B. Dienstbekleidung, Betriebsausflug, Betriebsfeiern

## Was bringen Sie mit

- Freude an der Arbeit mit Menschen
- Engagement, Motivation und Verantwortungsbewusstsein
- Teamfähigkeit, Belastbarkeit und Flexibilität

## Wie bewerben Sie sich

Schriftlich oder per Mail mit folgenden Unterlagen

- Bewerbungsanschreiben
- Tabellarischer Lebenslauf
- Aktuelles Schulzeugnis, ggf. vollständige Ausbildungszeugnisse
- Lichtbild

Ausführliche Informationen finden Sie unter  
[www.waldkrankenhaus.de/ausbildung](http://www.waldkrankenhaus.de/ausbildung)

## Ausbildungen im Waldkrankenhaus St. Marien

### Ausbildung zum/zur Gesundheits- und Krankenpfleger/in

Ausbildungsbeginn: 1. April  
Ausbildungsdauer: 3 Jahre  
Voraussetzungen: - Qualifizierter Hauptschulabschluss und abgeschlossene Berufsausbildung  
- Mittlere Reife oder Abitur

Bewerbungszeitraum: fortlaufend  
Kontakt: Schulleitung  
Schw. Elisabeth Hofmann  
Berufsfachschule für Krankenpflege  
am Waldkrankenhaus St. Marien  
Otto-Goetze-Straße 7, 91054 Erlangen  
Telefon 09131/822-3377  
[berufsfachschule@waldkrankenhaus.de](mailto:berufsfachschule@waldkrankenhaus.de)



### Ausbildung zur/zum Operationstechnischen Assistentin/Assistenten - OTA

Ausbildungsbeginn: 1. Oktober  
Ausbildungsdauer: 3 Jahre  
Voraussetzungen: - Vollendung des 17. Lebensjahres  
- Hauptschulabschluss und abgeschlossene Berufsausbildung  
- Mittlere Reife oder Abitur

Bewerbungsschluss: 31.12. / Vorjahr Ausbildungsbeginn  
Kontakt: Pflegedienstleiter  
Jörg Schuster  
Waldkrankenhaus St. Marien  
Rathsberger Straße 57, 91054 Erlangen  
Telefon 09131/822-3246  
[joerg.schuster@waldkrankenhaus.de](mailto:joerg.schuster@waldkrankenhaus.de)



### Ausbildung zur/zum Medizinischen Fachangestellten (Arzthelfer/in)

Ausbildungsbeginn: 1. September  
Ausbildungsdauer: 3 Jahre  
Voraussetzungen: - Vollendung des 16. Lebensjahres  
- Hauptschulabschluss und abgeschlossene Berufsausbildung  
- Mittlere Reife oder Abitur

Bewerbungszeitraum: fortlaufend  
Kontakt: Pflegedienstleiter  
Günter Belzner  
Waldkrankenhaus St. Marien  
Rathsberger Straße 57, 91054 Erlangen  
Telefon 09131/822-3246  
[guenter.belzner@waldkrankenhaus.de](mailto:guenter.belzner@waldkrankenhaus.de)



### Ausbildung zum/zur Altenpfleger/in

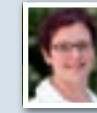
Ausbildungsbeginn: 1. August bzw. 1. September  
Ausbildungsdauer: 3 Jahre  
Voraussetzungen: - Mittlere Reife oder anderer gleichwertiger Bildungsabschluss  
- Abgeschlossene zehnjährige Schulbildung, die den Hauptschulabschluss erweitert  
- Hauptschulabschluss und Abschluss einer anderweitigen zweijährigen Ausbildung  
- Hauptschulabschluss und anerkannter Abschluss einer Ausbildung in der Krankenpflege oder Altenpflegehilfe

Bewerbungszeitraum: fortlaufend

Kontakt:

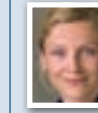
Pflegezentrum St. Elisabeth  
im Waldkrankenhaus St. Marien

Einrichtungsleiterin  
Maria Kormann  
Pflegezentrum St. Elisabeth  
Rathsberger Straße 57  
91054 Erlangen  
Telefon 09131/822-3454  
[maria.kormann@waldkrankenhaus.de](mailto:maria.kormann@waldkrankenhaus.de)



Marienhospital Seniorenpflegezentrum

Einrichtungsleiterin  
Angelika Tautz  
Marienhospital Seniorenpflegezentrum  
Spardorfer Straße 32  
91054 Erlangen  
Telefon 09131/802-0  
[angelika.tautz@marienhospital-erlangen.de](mailto:angelika.tautz@marienhospital-erlangen.de)



### Ausbildung zur/zum Kauffrau/Kaufmann für Bürokommunikation

Ausbildungsbeginn: 1. September  
Ausbildungsdauer: 3 Jahre  
Voraussetzungen: Mittlere Reife oder Hauptschulabschluss  
Bewerbungsschluss: 30.11. / Vorjahr Ausbildungsbeginn

Kontakt:

Verwaltungsleiter  
Harald Posser  
Waldkrankenhaus St. Marien  
Rathsberger Straße 57, 91054 Erlangen  
Telefon 09131/822-3249  
[harald.posser@waldkrankenhaus.de](mailto:harald.posser@waldkrankenhaus.de)

