

Ansprechpartner

Ärztliche Leitung

Chefarzt Prof. Dr. med. Bernd Swoboda

Leitender Oberarzt

Dr. med. Andreas Jendrissek

Sekretariat

Frau Daut, Frau Henkel

Telefon +49 (0) 9131 822-3305

Telefax +49 (0) 9131 822-3340

E-Mail ortho-rheuma@waldkrankenhaus.de

Sprechstunden

- Rheumasprechstunde
Freitags 08.00 – 13.00 Uhr
Dienstags 08.00 – 14.00 Uhr
- Endoprothesensprechstunde
Freitags 08.00 – 12.00 Uhr
Termin nach telefonischer Vereinbarung
Telefon +49 (0) 9131 822-3305

Privatsprechstunde

- Prof. Dr. med. Bernd Swoboda
Montags 8.00 – 14.00 Uhr
Termin nach Vereinbarung
- Frau Daut, Frau Henkel
Telefon +49 (0) 9131 822-3305

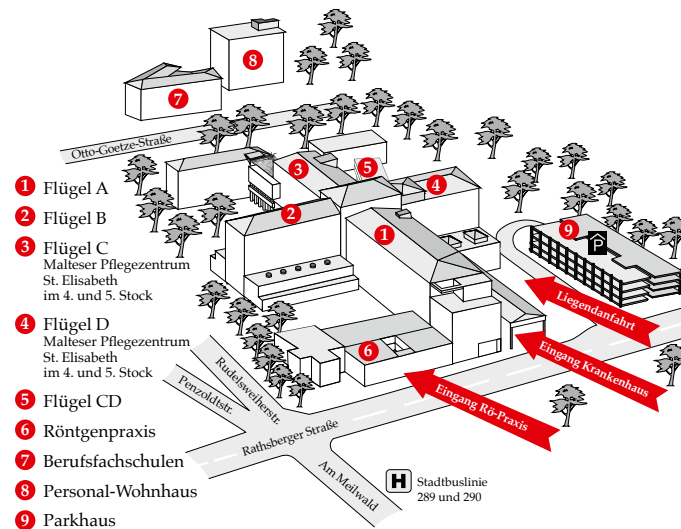
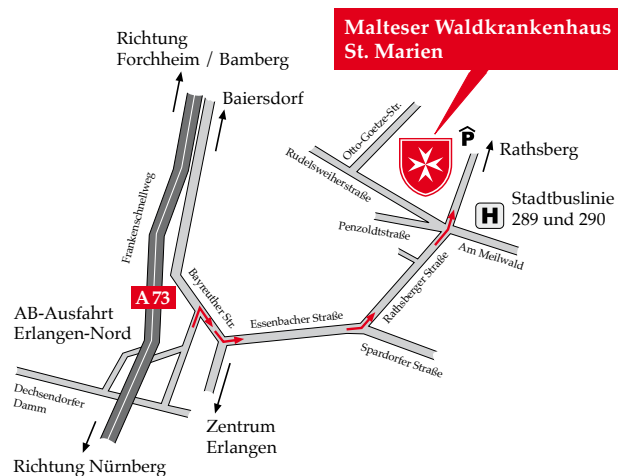
Kontakt

Orthopädisch-Rheumatologische Abteilung
Malteser Waldkrankenhaus St. Marien
Rathsberger Straße 57, 91054 Erlangen

Internet

www.waldkrankenhaus.de
www.waldkrankenhaus.de/klinikum/fachbereiche/rheumatologie
Facebook / Orthopädische Rheumatologie im Waldkrankenhaus St. Marien

Anfahrts- und Umgebungsplan



Malteser Waldkrankenhaus St. Marien

Rathsberger Straße 57 | 91054 Erlangen

Telefon: +49 (0) 9131 822-0

info@waldkrankenhaus.de

www.waldkrankenhaus.de

Träger des Malteser Waldkrankenhauses St. Marien ist:
Malteser Waldkrankenhaus Erlangen gGmbH

60
JAHRE

Malteser
Waldkrankenhaus
St. Marien

 **Malteser**
...weil Nähe zählt.



Orthopädisch-Rheumatologische Abteilung in der Orthopädischen Universitätsklinik

Auditierte operative Schwerpunktambulanz für
Orthopädische Rheumatologie (DGORh)
Mitglied im EndoProthetikZentrum der
Maximalversorgung am Malteser
Waldkrankenhaus St. Marien (zEPZ Erlangen)

Malteser Waldkrankenhaus St. Marien, Erlangen

Wir über uns

Die Orthopädische Rheumatologie befasst sich schwerpunktmäßig mit der operativen und konservativen Behandlung degenerativ- und entzündlich-rheumatischer Gelenkerkrankungen, z. B. bei rheumatoider Arthritis, Bechterew'scher Erkrankung oder Schuppenflechte, während die medikamentöse Behandlung im Bereich der internistischen Rheumatologie liegt.

Neben gelenkerhaltenden Operationen wie z. B. der operativen Entfernung der entzündlich veränderten Gelenkinnenhaut (Synovektomie) werden vor allem gelenkersetzende Operationen (künstlicher Gelenkersatz, Totalendoprothesen) an Hüfte, Knie Sprunggelenk, Schulter, Ellenbogen und Hand bei Arthrosen und Gelenkentzündungen durchgeführt. Mitunter kann auch die Modellierung zerstörter Gelenkflächen (Resektionsarthroplastiken) die Funktion verbessern.

Die Behandlung Rheumakrankter erfordert langfristige und interdisziplinäre Therapiekonzepte unter Mitarbeit verschiedener medizinischer Fachrichtungen und Assistenzberufe. Durch die Einrichtungen des Malteser Waldkrankenhauses St. Marien und die enge Kooperation im Rheumazentrum Erlangen kann die Abteilung für Orthopädische Rheumatologie dieser Herausforderung in hervorragender Weise gerecht werden.



Leistungsspektrum

Mitglied im zertifizierten EndoProthetikZentrum der Maximalversorgung.

Die Abteilung für Orthopädische Rheumatologie ist vertreten durch den Senior-Hauptoperateur Prof. Dr. B. Swoboda, Mitglied des zertifizierten EndoProthetik-Zentrums (EPZ Erlangen) der Maximalversorgung am Malteser Waldkrankenhaus St. Marien Erlangen.

Operatives Leistungsspektrum

- Künstlicher Gelenkersatz (Endoprothesen) zur Rekonstruktion bereits zerstörter Gelenke an Hüfte, Knie, Schulter, Ellenbogen und oberem Sprunggelenk
- Revisionen und Wechsel-Operationen bei künstlichem Gelenkersatz (Endoprothesen)
- Präventive Operationsmethoden zur Vermeidung von Zerstörung und Fehlstellungen von Gelenken (Synovektomie)
- Minimalinvasive arthroskopische Eingriffe an allen großen Gelenken
- Chirurgische Behandlung komplexer Hand- und Fußdeformitäten

Konservatives Leistungsspektrum

In enger Zusammenarbeit mit Physiotherapie und Beschäftigungstherapie, sowie der technischen Orthopädie und Orthopädie-Schuhtechnik werden konservative Behandlungen nach modernen Therapiegrundsätzen durchgeführt.

Interdisziplinäre Therapiekonzepte (siehe Rheumazentrum Erlangen)

Operative Schwerpunktklinik für Orthopädische Rheumatologie

Die Abteilung für Orthopädische Rheumatologie ist seit dem 19.06.2015 als Schwerpunktklinik für operative Orthopädische Rheumatologie auditiert. Die Auditierung bestätigt das umfassende operative Leistungsspektrum und erfolgte durch die Deutsche Gesellschaft für Orthopädische Rheumatologie (DGORh) als Sektion der Deutschen Gesellschaft für Orthopädie und Orthopädische Chirurgie (DGOOC).

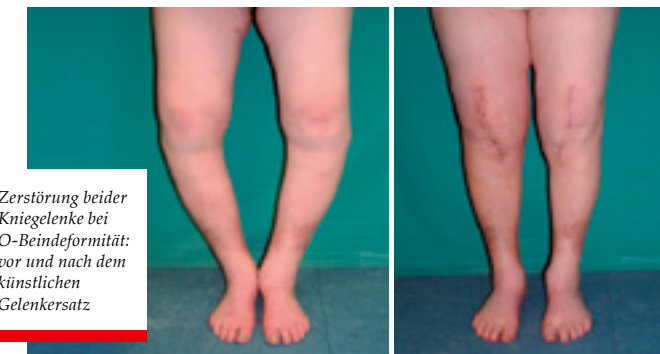
Rheumazentrum Erlangen (RZE)

(Stellvertretender Sprecher: Prof. Dr. med. B. Swoboda)

Das Rheumazentrum Erlangen ist ein Zusammenschluss von niedergelassenen und in Kliniken tätigen Ärzten der verschiedensten Fachrichtungen aus dem Großraum Nürnberg/Erlangen/Fürth und der näheren Umgebung.

Ziel ist es, die Versorgung Rheumakrankter auf der Basis interdisziplinärer Behandlungskonzepte zu optimieren. Dies gilt insbesondere für die enge Kooperation zwischen internistischer und orthopädischer Rheumatologie, um einen günstigen Zeitpunkt für operative Interventionen zu terminieren.

Im Rahmen eines anerkannten Qualitätszirkels treffen sich die Mitglieder des Rheumazentrums Erlangen monatlich, um individuelle Krankheitsverläufe und Therapiemöglichkeiten zu diskutieren.



Zerstörung beider Kniegelenke bei O-Beindeformität: vor und nach dem künstlichen Gelenkersatz