

## Anfahrts- und Umgebungsplan

### Wenn Sie einen Beratungstermin wünschen,

bitten wir um vorherige telefonische Kontaktaufnahme mit der zuständigen Sozialdienstmitarbeiterin.

Sprechen Sie hierzu bei Bedarf Ihr Anliegen und Ihre Kontaktdaten auf unseren Anrufbeantworter. Wir rufen Sie dann gerne zeitnah zurück.

### Ansprechpartner\*innen

Petra Bach-Ben Salah  
Telefon: +49 (0) 9131 822-3719  
sozialdienst@waldkrankenhaus.de

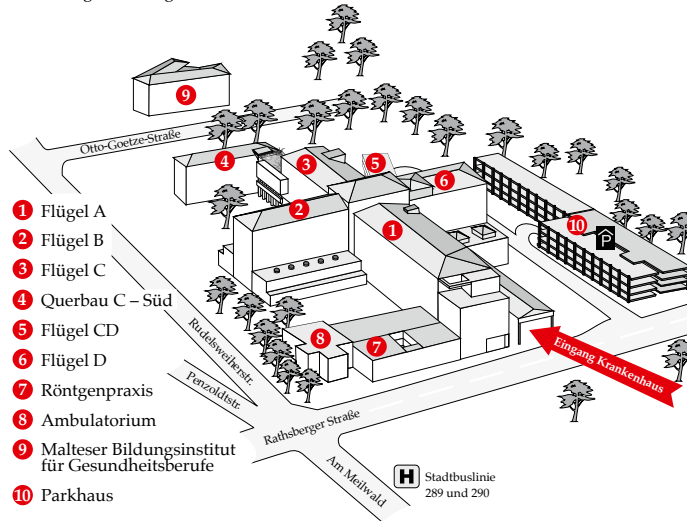
Birgit Wehler  
Telefon: +49 (0) 9131 822-3976  
sozialdienst@waldkrankenhaus.de

Rita Dittrich  
Telefon: +49 (0) 9131 822-3975  
sozialdienst@waldkrankenhaus.de

Julia Ehrensberger  
Telefon: +49 (0) 9131 822-3580  
sozialdienst@waldkrankenhaus.de

Helena Hartl  
Telefon: +49 (0) 9131 822-3761  
sozialdienst@waldkrankenhaus.de

Karolin Stratulat  
Telefon: +49 (0) 9131 822-3967  
sozialdienst@waldkrankenhaus.de



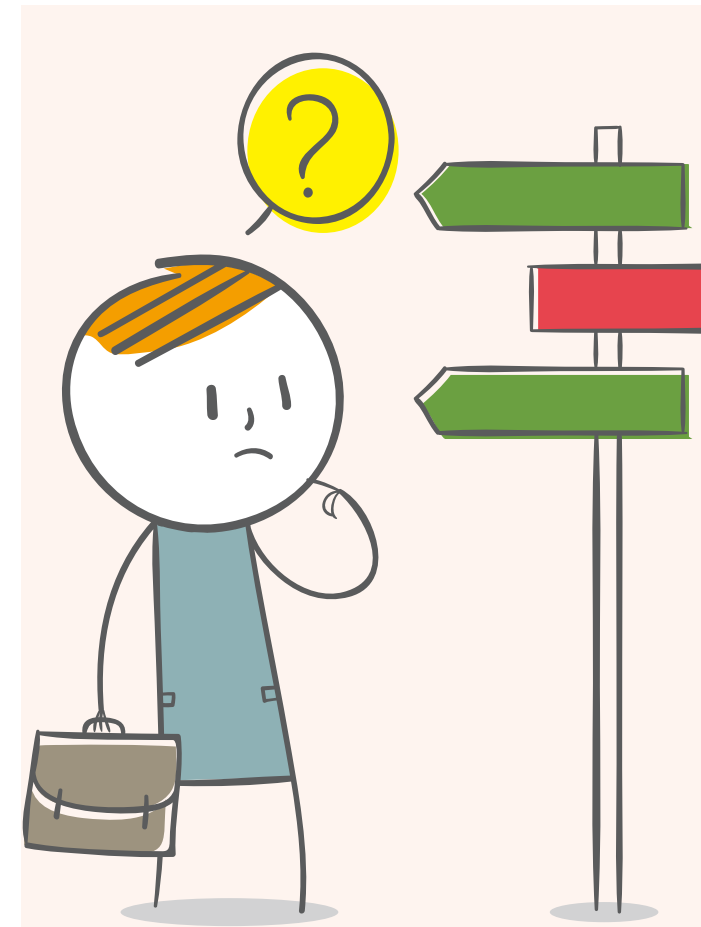
### Malteser Waldkrankenhaus St. Marien

Rathsberger Straße 57 | 91054 Erlangen  
Telefon: +49 (0) 9131 822-0  
info@waldkrankenhaus.de  
www.waldkrankenhaus.de

Träger des Malteser Waldkrankenhauses St. Marien ist:  
Malteser Waldkrankenhaus Erlangen gGmbH

Malteser  
Waldkrankenhaus  
St. Marien

 **Malteser**  
...weil Nähe zählt.



## Sozialdienst

Beratung und Information  
für Patienten und Angehörige

Malteser Waldkrankenhaus St. Marien, Erlangen



Hier finden Sie  
detaillierte Informationen

Liebe Patienten,  
liebe Angehörige,

im Zusammenhang mit einer Erkrankung und einem stationären Aufenthalt in einem Krankenhaus können Fragen auftreten, die die weitere Versorgung und möglicherweise auch die soziale Sicherung betreffen.

Als wichtiges Bindeglied in der Versorgungskette, bietet Ihnen der Sozialdienst Beratung und Unterstützung während des stationären Aufenthaltes an.

Der Sozialdienst ist eine Einrichtung des Krankenhauses und ergänzt die medizinische und pflegerische Versorgung im sozialen Bereich. Hierbei arbeitet der Sozialdienst mit allen an der Behandlung beteiligten Berufsgruppen im Krankenhaus zusammen. Bei Bedarf erfolgt die Vermittlung an weiterführende Fachdienste und Beratungsstellen.

Die Beratung erfolgt kostenlos, trägerunabhängig und unterliegt der gesetzlichen Schweigepflicht.

Die Beratung setzt eine Anforderung des Sozialdienstes durch einen Arzt der Klinik voraus. Bitte teilen Sie Ihren Beratungswunsch dem Arzt auf der Station mit.

## Tätigkeitsbereiche des Sozialdienstes

### *Rehabilitation*

Auf Anforderung des behandelnden Arztes leiten wir für Sie medizinisch notwendige Reha-Maßnahmen (Anschlussheilbehandlungen) ein und beantragen die Kostenübernahme beim zuständigen Kostenträger.

### *Ambulante Nachsorge*

Bei Bedarf unterstützen wir Sie bei der Vermittlung von Hilfen und Diensten zur Sicherung des Verbleibens in der Wohnung, wie z. B. ambulante Pflegedienste.

### *Stationäre Pflege*

Falls notwendig, unterstützen wir Sie bei der Suche nach einem Pflegeplatz und bei der Antragstellung zu Leistungen der Pflegeversicherung.

Wir möchten uns Zeit für Sie und Ihr Anliegen nehmen – bitte vereinbaren Sie deswegen einen Termin für Ihr Beratungsgespräch.

### *Information und Hilfestellung zu folgenden Fragen*

- Welche ambulanten Pflegedienste gibt es? Was können diese Dienste für mich tun?
- Wo finde ich einen Tages- oder Kurzzeitpflegeplatz?
- Welche Pflegeheime gibt es in Erlangen und Umgebung?
- Welche Voraussetzungen müssen für einen Pflegegrad erfüllt sein?
- Was ist eine Anschlussheilbehandlung und wer übernimmt die Kosten?
- Was ist eine geriatrische Rehabilitation?
- Welche Unterstützung gibt es für schwerstkranke, sterbende Menschen?



*Bitte vereinbaren Sie für Ihr Beratungsgespräch einen Termin.*