

Ansprechpartner

Ärztliche Leitung

Chefarzt Dr. V. Schibgilla

Koronarangiographie

Leitender Oberarzt Dr. G. Dietinger

Elektrophysiologie

Oberärztin S. Hopf

Implantate (HSM, ICD's, CRT- u. CCM-Systeme)

Oberarzt Dr. P. Fouridis

Angiologie

Oberarzt Dr. D. Bojanic

Patientenanmeldung

Sekretariat Medizinische Klinik I:

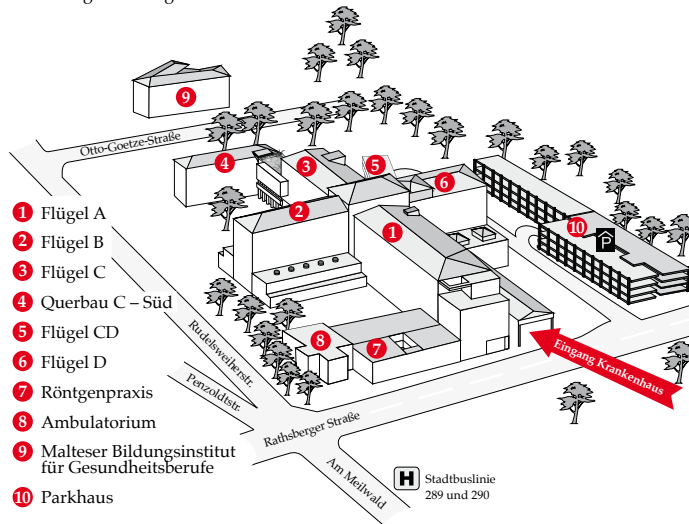
Frau J. Kramer, Frau A. Zenk

Telefon: +49 (0) 9131 822-3332

Telefax: +49 (0) 9131 822-3789

medizin1@waldkrankenhaus.de

Anfahrts- und Umgebungsplan



Malteser Waldkrankenhaus St. Marien

Rathsberger Straße 57 | 91054 Erlangen

Telefon: +49 (0) 9131 822-0

info@waldkrankenhaus.de

www.waldkrankenhaus.de

Träger des Malteser Waldkrankenhauses St. Marien ist:
Malteser Waldkrankenhaus Erlangen gGmbH

Malteser
Waldkrankenhaus
St. Marien

 **Malteser**
...weil Nähe zählt.



Herzkatheterlabore

Medizinische Klinik I

Malteser Waldkrankenhaus St. Marien, Erlangen

Notfälle
(24 Stunden):

Intensivstation

Telefon +49 (0) 9131 822-4000

(Internistischer Dienstarzt Intensivstation)





Unser Spektrum

An den beiden Herzkathetermessplätzen werden alle gängigen Verfahren der Diagnostik und Therapie von Erkrankungen des Herzens als auch der Bein- und Beckengefäße durchgeführt.

Für die Versorgung von **Herzinfarktpatienten** steht, wie bereits seit vielen Jahren, 24 Stunden am Tag ein erfahrenes Spezialistenteam zur Verfügung.

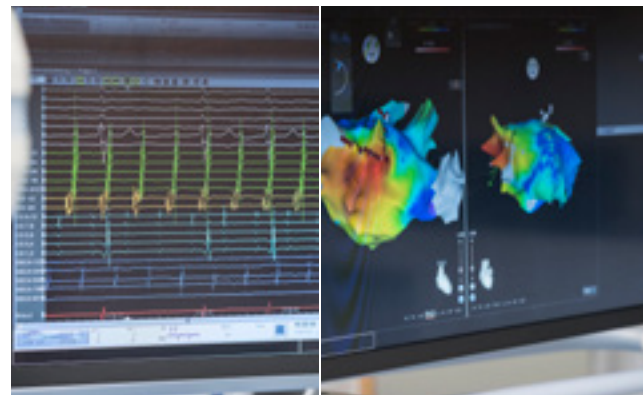
Bei Patienten mit instabilen Kreislaufverhältnissen werden in solchen Situationen auch kreislaufunterstützende Systeme eingesetzt.

Beide Labore werden genutzt um **Herzrhythmusstörungen** zu diagnostizieren und bei Bedarf zielgenau mittels dreidimensionaler Bildgebung und hochauflösender Ortung des Ursprungs zu behandeln. Die Behandlung der Herzrhythmusstörungen stellt einen überregionalen Schwerpunkt des Malteser Waldkrankenhauses St. Marien dar.

Herzschrittmacher und Defibrillatoren sowie Systeme zur Behandlung der chronischen Herzschwäche (CRT und CCM) können ebenso eingesetzt werden wie Verschlussysteme des sogenannten Vorhofohres bei Patienten mit Vorhofflimmern, die keine Blutverdünnung erhalten können.



Zertifizierte Ausbildungsstätte
Zusatzqualifikation Spezielle Rhythmologie
Invasive Elektrophysiologie und aktive Rhythmusimplantate



Unsere Verantwortung



Neben der bestmöglichen Behandlung stellt die Reduktion der Strahlenbelastung ein entscheidendes Merkmal für die Patientensicherheit dar.

In Zusammenarbeit mit den Technikern des Anlagenherstellers Siemens konnten Untersuchungsprogramme etabliert werden, die eine zusätzlich verbesserte, umfassende Röntgenstrahlenreduktion bei allen Untersuchungen mit gleichbleibend guter HD-Bildqualität gewährleisten.

Chest Pain Unit – Brustschmerzzentrum

Eine von der Deutschen Gesellschaft für Kardiologie zertifizierte Chest Pain Unit ist teil der Medizinischen Klinik I. Diese dient der schnellen Diagnostik und Versorgung von Patienten mit akutem Brustschmerz.



Unsere Herzkatheterlabore verfügen über eine hochmoderne technische Ausstattung. Durch Modifikationen der Röntgenanlagen sind wir in der Lage besonders strahlenschonend zu arbeiten.

Die Labore verfügen weiterhin über eine raumlufttechnische Anlage, die in Verbindung mit einer Ein- und Ausschleusung Operationssaalniveau gewährleistet.