

Ausbildung zum/zur Fachinformatiker/-in (Fachrichtung Systemintegration)

Ausbildungsbeginn:	1. September
Ausbildungsdauer:	3 Jahre
Voraussetzungen:	- Mittlere Reife oder Abitur
Bewerbungsschluss:	30.11. / Vorjahr Ausbildungsbeginn
Kontakt:	Verwaltungsleiter Harald Poßner Waldkrankenhaus St. Marien Rathsberger Straße 57, 91054 Erlangen Telefon 09131/822-3249 harald.posser@waldkrankenhaus.de



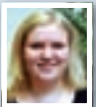
Freiwilliges Soziales Jahr im Waldkrankenhaus St. Marien

Beginn:	1. September
Dauer:	1 Jahr
Voraussetzungen:	Vollendung des 16. Lebensjahres
Bewerbungszeitraum:	fortlaufend
Kontakt:	Pflegedienstleiter Jörg Schuster Waldkrankenhaus St. Marien Rathsberger Straße 57 91054 Erlangen Telefon 09131/822-3246 joerg.schuster@waldkrankenhaus.de



Praktika im Waldkrankenhaus St. Marien

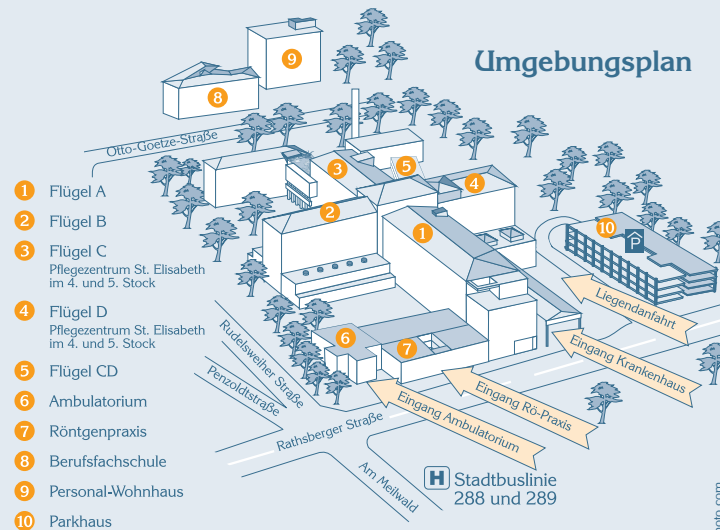
Beginn:	je nach Absprache
Dauer:	ab 1 Woche bis zu einem halben Jahr
Voraussetzungen:	Vollendung des 15. Lebensjahres
Bewerbungszeitraum:	fortlaufend
Kontakt:	Sekretariat Pflegedienstleitung Silvia Faßbender Waldkrankenhaus St. Marien Rathsberger Straße 57 91054 Erlangen Telefon 09131/822-3246 pflege@waldkrankenhaus.de



Anfahrtsplan



Umgebungsplan



Waldkrankenhaus St. Marien gGmbH
Rathsberger Straße 57 · 91054 Erlangen
Telefon 09131 / 822-0

info@waldkrankenhaus.de
www.waldkrankenhaus.de



waldkrankenhaus
ST. MARIEN

**Wir bilden aus -
Wir bieten Berufsorientierung**
Ausbildung und Praktika im Waldkrankenhaus St. Marien



St. Franziskuswestern
Vierzehnhelligen

...für den Menschen!

Wir über uns

Das Waldkrankenhaus St. Marien ist eine gemeinnützige GmbH und ein Krankenhaus der ersten Versorgungsstufe in Erlangen. Das Waldkrankenhaus St. Marien versorgt mit acht Hauptfachabteilungen und drei Belegabteilungen im Akutbereich sowie mit der Klinik für Geriatrie und geriatrische Rehabilitation im Jahr rund 13.000 stationäre und 18.000 ambulante Patienten. Darüber hinaus betreibt das Waldkrankenhaus St. Marien die beiden Pflegeeinrichtungen „Pflegezentrum St. Elisabeth“ innerhalb des Krankenhauses und die „Marienhospital Seniorenpflegezentrum GmbH“ in der Spardorfer Str. 32 mit insgesamt 133 Pflegeplätzen.

Ausführliche Informationen über das Waldkrankenhaus St. Marien finden Sie im Internet unter:
www.waldkrankenhaus.de

Wir bieten Ihnen

- Zukunftsorientierte Ausbildungen, die Ihnen die Basis für abwechslungsreiche und krisenfeste Berufe bieten
- Vielseitige Praktika zur Berufsfindung und -orientierung
- Interessante und abwechslungsreiche Betätigungsfelder in angenehmer Arbeitsatmosphäre in einem nach KTQ- und proCum Cert- zertifiziertem Krankenhaus
- Ausbildungsvergütung nach den tariflichen Vorgaben sowie zusätzliche freiwillige Leistungen, wie z. B. Dienstbekleidung, Betriebsausflug, Betriebsfeiern

Was bringen Sie mit

- Freude an der Arbeit mit Menschen
- Engagement, Motivation und Verantwortungsbewusstsein
- Teamfähigkeit, Belastbarkeit und Flexibilität

Wie bewerben Sie sich

Schriftlich oder per Mail mit folgenden Unterlagen

- Bewerbungsanschreiben
- Tabellarischer Lebenslauf
- Aktuelles Schulzeugnis, ggf. vollständige Ausbildungszeugnisse
- Lichtbild

Ausführliche Informationen finden Sie unter
www.waldkrankenhaus.de/ausbildung

Ausbildungen im Waldkrankenhaus St. Marien

Ausbildung zum/zur Gesundheits- und Krankenpfleger/in

Ausbildungsbeginn: 1. April
Ausbildungsdauer: 3 Jahre
Voraussetzungen: - Qualifizierter Hauptschulabschluss und abgeschlossene Berufsausbildung
- Mittlere Reife oder Abitur

Bewerbungszeitraum: fortlaufend
Kontakt: Schulleitung
Schw. Elisabeth Hofmann
Berufsfachschule für Krankenpflege
am Waldkrankenhaus St. Marien
Otto-Goetze-Straße 7, 91054 Erlangen
Telefon 09131/822-3377
berufsfachschule@waldkrankenhaus.de



Ausbildung zur/zum Operationstechnischen Assistentin/Assistenten - OTA

Ausbildungsbeginn: 1. Oktober
Ausbildungsdauer: 3 Jahre
Voraussetzungen: - Vollendung des 17. Lebensjahres
- Hauptschulabschluss und abgeschlossene Berufsausbildung
- Mittlere Reife oder Abitur

Bewerbungsschluss: 31.12. / Vorjahr Ausbildungsbeginn
Kontakt: Pflegedienstleiter
Jörg Schuster
Waldkrankenhaus St. Marien
Rathsberger Straße 57, 91054 Erlangen
Telefon 09131/822-3246
joerg.schuster@waldkrankenhaus.de



Ausbildung zur/zum Medizinischen Fachangestellten (Arzthelfer/in)

Ausbildungsbeginn: 1. September
Ausbildungsdauer: 3 Jahre
Voraussetzungen: - Vollendung des 16. Lebensjahres
- Hauptschulabschluss und abgeschlossene Berufsausbildung
- Mittlere Reife oder Abitur

Bewerbungszeitraum: fortlaufend
Kontakt: Pflegedienstleiter
Günter Belzner
Waldkrankenhaus St. Marien
Rathsberger Straße 57, 91054 Erlangen
Telefon 09131/822-3246
guenter.belzner@waldkrankenhaus.de



Ausbildung zum/zur Altenpfleger/in

Ausbildungsbeginn: 1. August bzw. 1. September
Ausbildungsdauer: 3 Jahre
Voraussetzungen: - Mittlere Reife oder anderer gleichwertiger Bildungsabschluss
- Abgeschlossene zehnjährige Schulbildung, die den Hauptschulabschluss erweitert
- Hauptschulabschluss und Abschluss einer anderweitigen zweijährigen Ausbildung
- Hauptschulabschluss und anerkannter Abschluss einer Ausbildung in der Krankenpflege oder Altenpflegehilfe

Bewerbungszeitraum: fortlaufend
Kontakt:

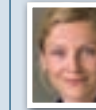
Pflegezentrum St. Elisabeth
im Waldkrankenhaus St. Marien

Einrichtungsleiterin
Maria Kormann
Pflegezentrum St. Elisabeth
Rathsberger Straße 57
91054 Erlangen
Telefon 09131/822-3454
maria.kormann@waldkrankenhaus.de



Marienhospital Seniorenpflegezentrum

Einrichtungsleiterin
Angelika Tautz
Marienhospital Seniorenpflegezentrum
Spardorfer Straße 32
91054 Erlangen
Telefon 09131/802-0
angelika.tautz@marienhospital-erlangen.de



Ausbildung zur/zum Kauffrau/Kaufmann für Bürokommunikation

Ausbildungsbeginn: 1. September
Ausbildungsdauer: 3 Jahre
Voraussetzungen: Mittlere Reife oder Hauptschulabschluss
Bewerbungsschluss: 30.11. / Vorjahr Ausbildungsbeginn

Kontakt: Verwaltungsleiter
Harald Posser
Waldkrankenhaus St. Marien
Rathsberger Straße 57, 91054 Erlangen
Telefon 09131/822-3249
harald.posser@waldkrankenhaus.de

